



Plzeňská karta – dravec mezi kartami aneb „Copak je nového v Plzni“

Radomír Kozler
Plzeňské městské dopravní podniky, a. s.

- samoobslužné odbavení Plzeňské karty na bankomatech
- aktuální trend - standardizace
- vize dalšího rozvoje systému Plzeňská karta

JIS+PK – sjednocená karta ZČU a systému Plzeňská karta

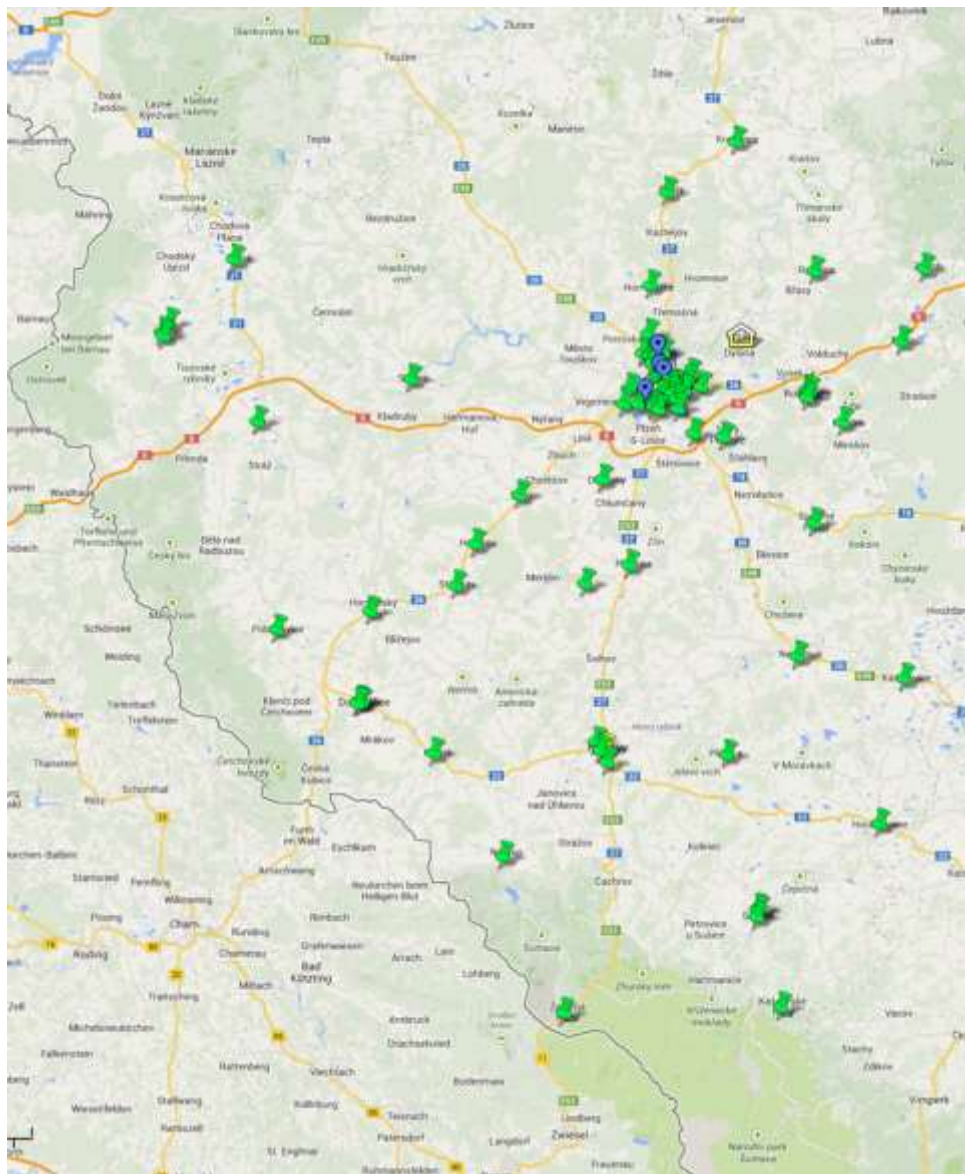


- studentský/zaměstnanecký průkaz Západočeské univerzity v Plzni
- plnohodnotná Plzeňská karta s možností uložení předplatních kuponů i elektronických peněz
- vydávána počínaje akademickým rokem 2013-14

elektronické potvrzení o studiu



- automatické aktualizace potvrzení do systému Plzeňská karta
- ZČU + 90 % středních škol v Plzni



pokrytí Plzeňského kraje

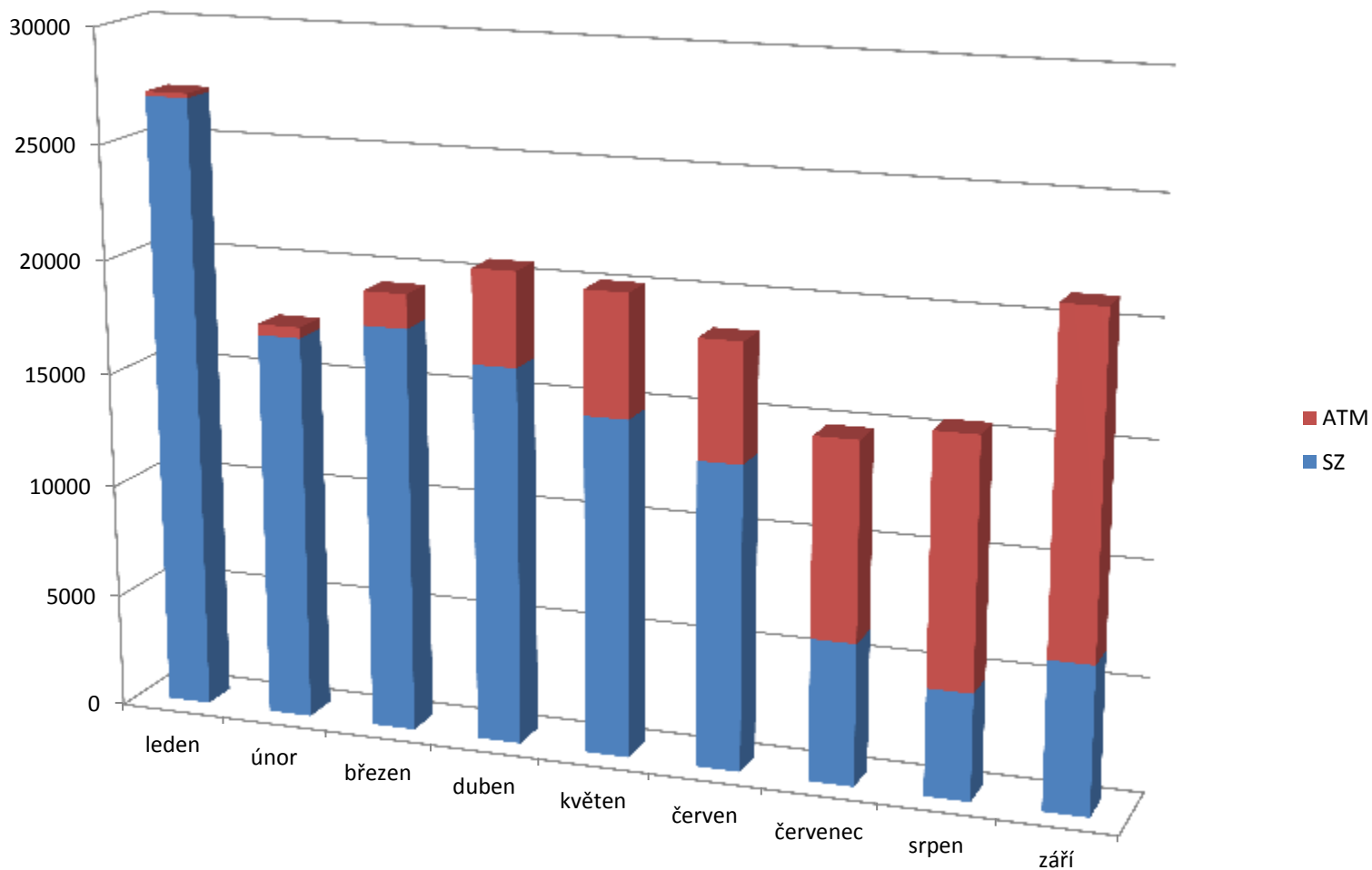
- **CELKEM 84 bankomatů v Plzeňském kraji – z toho**
 - 38 v Plzni
 - 14 v rámci IDP (mimo Plzeň)
 - 32 mimo IDP

zkušenosti po půlročním provozu

- logika uživatelů bývá odlišná od logiky programátorů
- udržení poměru samoobslužného odbavení
- konzervativnost uživatelů – zvyk na odbavení na Samoobslužných zónách
- využití i v místech mimo IDP
- Česká spořitelna – velmi kvalitní partner

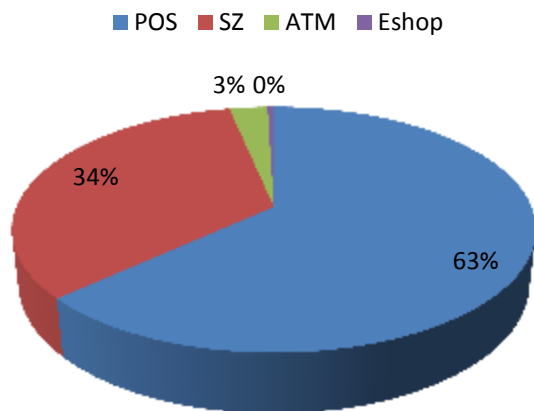


Samoobslužné zóny vs. bankomaty

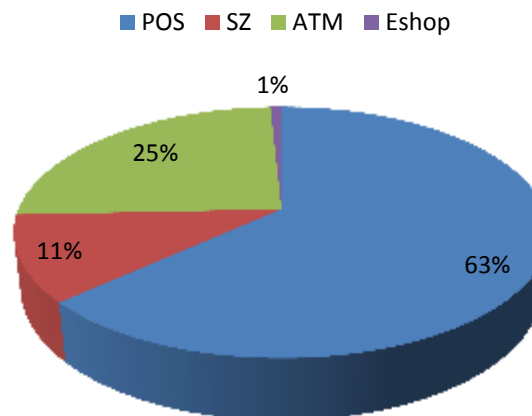


rozložení distribučních kanálů

březen



září



standardizace

- legislativní (Koordinační skupina pro standardizaci EOC při MDČR)
- technologická (MAP karta Českých drah a PK, ČAOVD)
- rozvojová (NFC technologie, bankovní karty)

interoperabilita

LOKÁLNÍ -> REGIONÁLNÍ -> CELOREPUBLIKOVÁ -> EVROPSKÁ

sjednocování odbavovacích systémů

- **krajská karta Plzeňského kraje = Plzeňská karta**
 - kraj využil existujícího a nebudoval nový kartový systém
 - snížení nákladů na pořízení
(nový systém ... > 50.000.000 Kč, využití systému PK ... 15.000.000 Kč)
 - snížení nákladů na provoz
- **jednotný způsob odbavení v rámci celé Integrované dopravy Plzeňska**
 - jednotící prvek
 - minimalizace tenzí kolem dělení tržeb
 - zjednodušení zpracování dat pro kraj

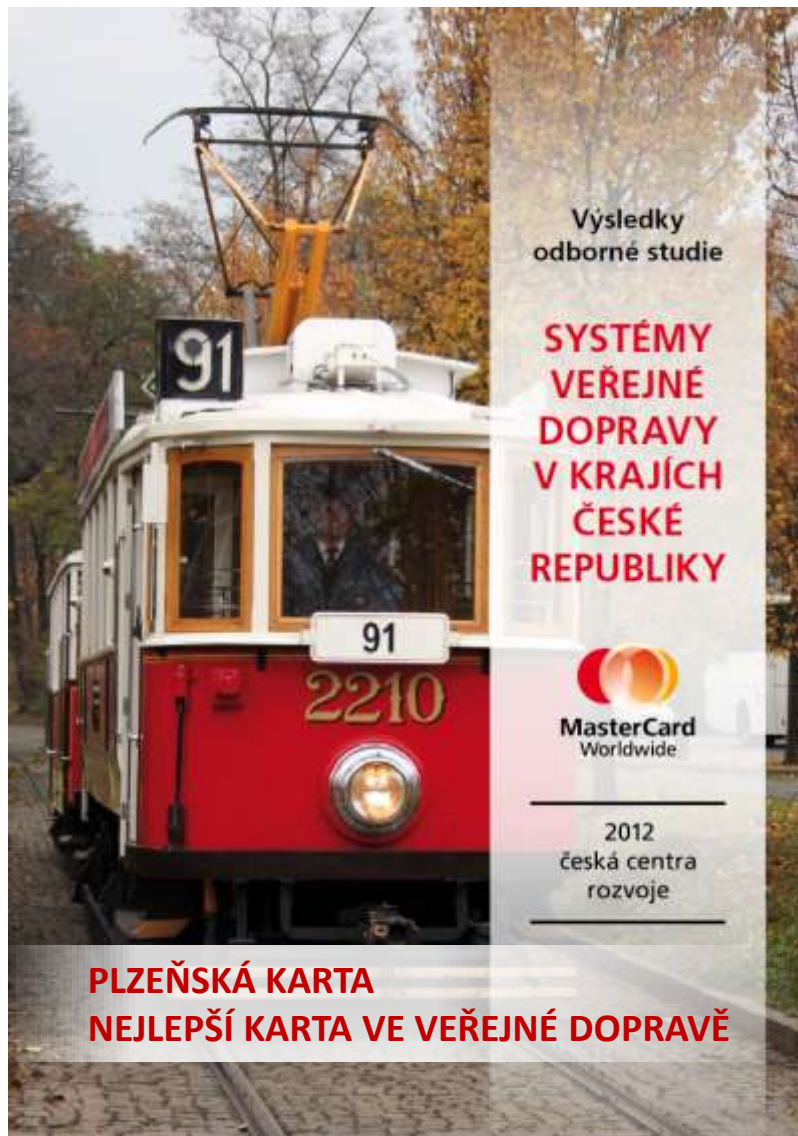
sjednocování odbavovacích systémů

- **společný postup pro další období**
 - společné kartové centrum
 - jednotná struktura karty
 - společná elektronická peněženka
 - snížení nákladů na provoz (absolutní náklady nerostou, financování se dělí mezi více subjektů => čím více krajů, tím menší náklady na každý z nich)

**PROVOZ A BUDOVÁNÍ AUTONOMNÍHO SYSTÉMU JE VŽDY DRAŽŠÍ
NEŽ SPOLEČNÝ SYSTÉM S JEDINÝM CENTRÁLNÍM PRVKEM**

- **další spolupráce s Českými drahami – MAP**
 - centrální řízení bezpečnosti kartových systémů
 - vzájemné uznávání karet (společné úložiště dat)
- **další využití technologie NFC**
 - plnohodnotná PK v mobilním telefonu
 - nabíjení karty on-line
- **poskytování služeb kartového centra**
 - nabídka připojení do systému Plzeňská karta
 - kompletní funkcionality systému
 - možnost využití systému bankomatů České spořitelny





Děkuji za pozornost...

Ing. Radomír Kozler

projektový manažer úseku Plzeňská karta
Plzeňské městské dopravní podniky, a. s.
email: kozler@pmdp.cz