

Technicko provozní odbor

Ing. Radim Vysloužil, vedoucí odboru

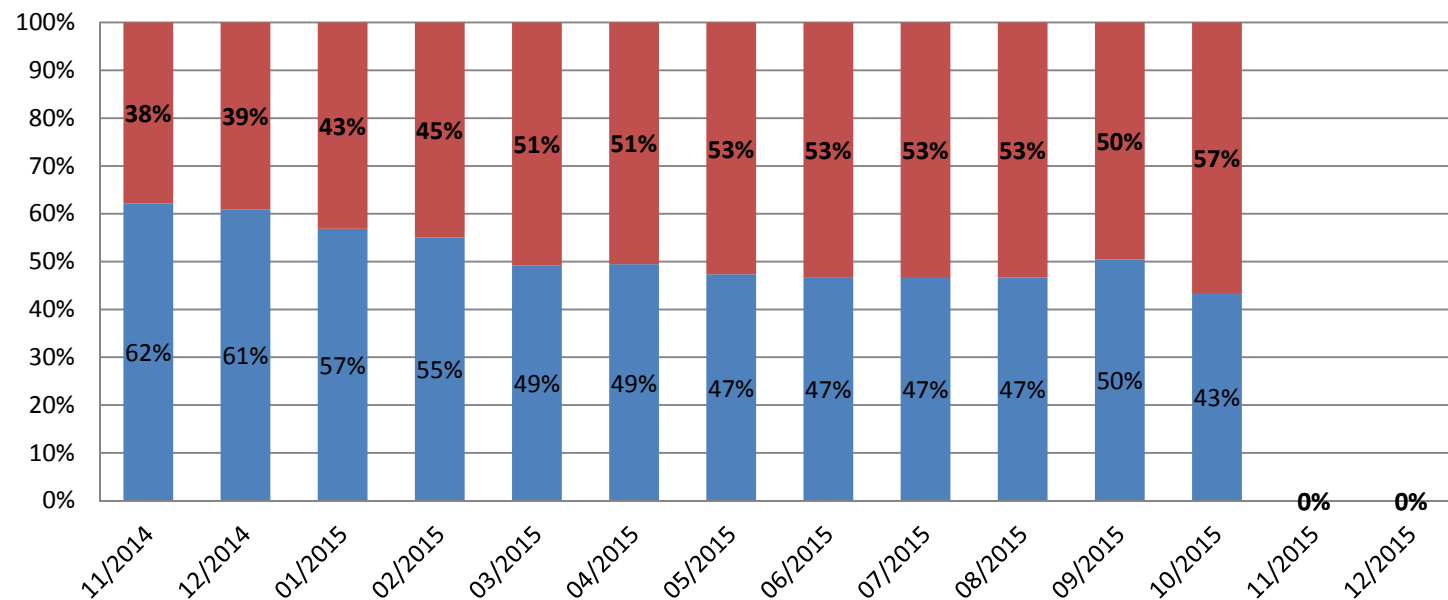


Odbavovací systémy

Multifunkční prodejní automaty na jízdenky – 4 kusy jízdenkových automatů pořízených v loňském roce, které umožňují i vyhledat spojení (včetně doporučení příslušné jízdenky), akceptují platbu mincemi, bankovkami i platební kartou a poskytují informace o PID (tarif, smluvní přepravní podmínky apod.)



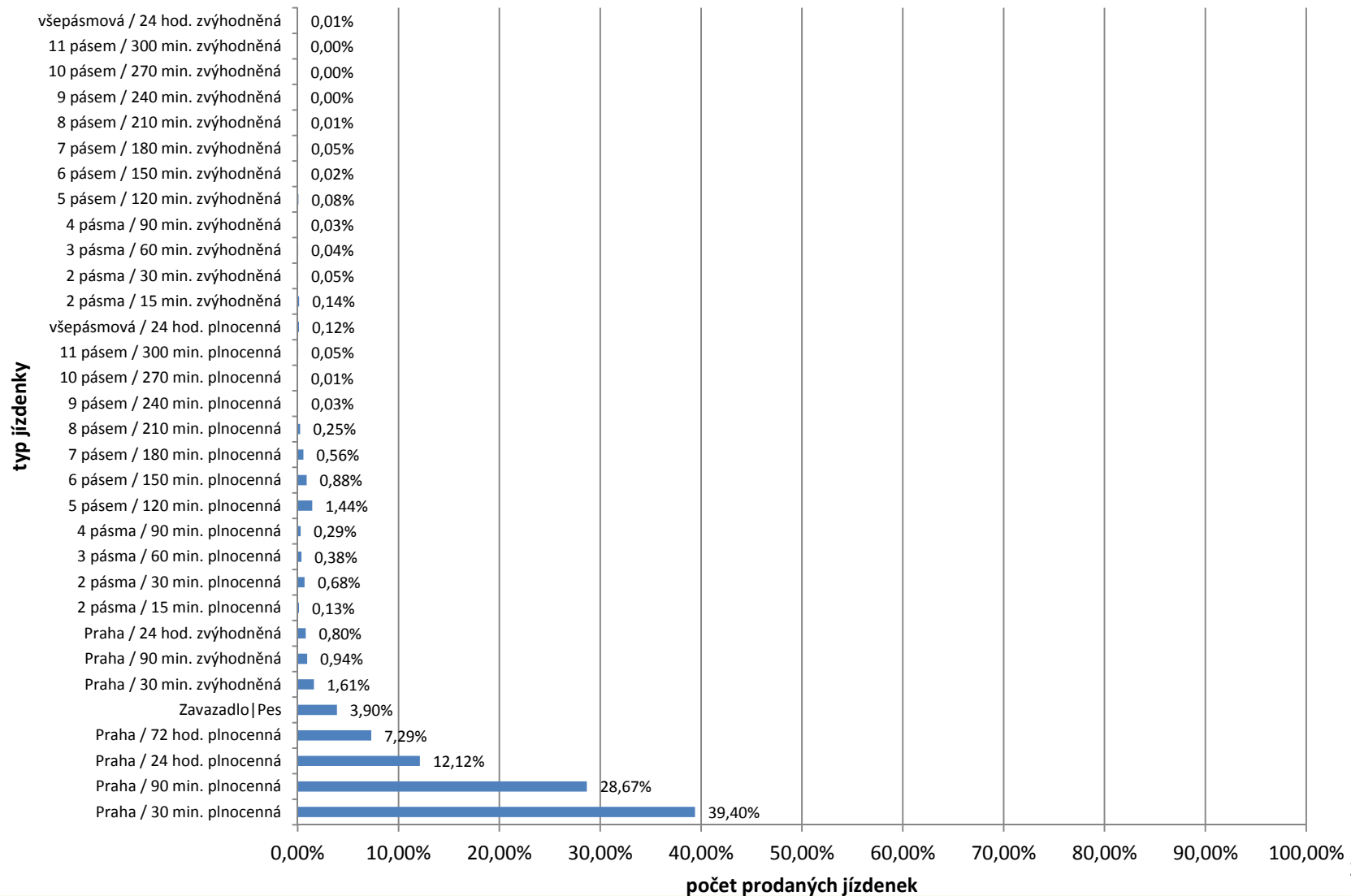
Podíl hotovostní a bezhotovostní platby - všechny automaty



	11/2014	12/2014	01/2015	02/2015	03/2015	04/2015	05/2015	06/2015	07/2015	08/2015	09/2015	10/2015	11/2015	12/2015
■ Bezhotovostní tržba	38%	39%	43%	45%	51%	51%	53%	53%	53%	53%	50%	57%	0%	0%
■ Hotovostní tržba	62%	61%	57%	55%	49%	49%	47%	47%	47%	47%	50%	43%	0%	0%

Odbavovací systémy

Poměr prodaných jízdenek od začátku provozu - všechny automaty



Bezhotovostní platba na lince 381

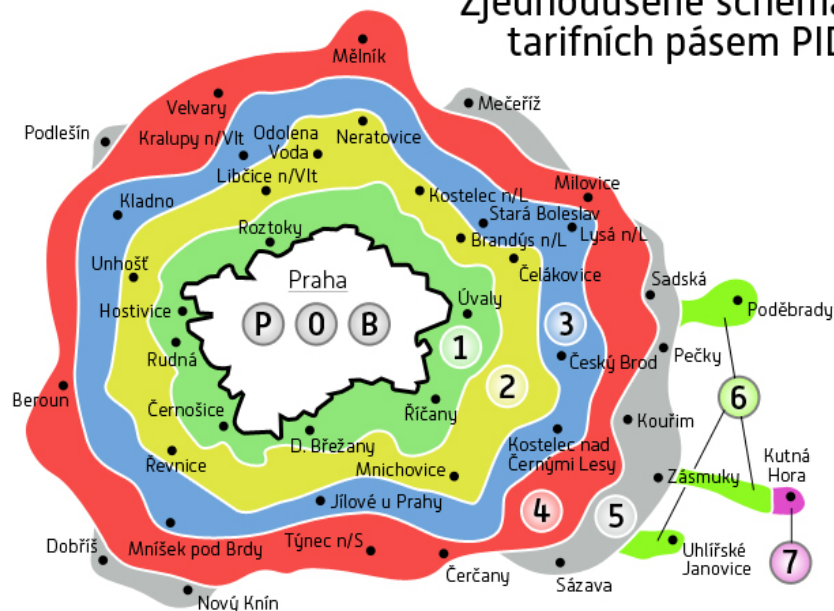
- 11,3 mil. platebních karet
- 70 % z toho jsou bezkontaktní (7,96 mil.)
- 144,5 mil. transakcí u obchodníků, z toho 97,4 mil. plateb bezkontaktně.


zde plaťte
bezkontaktně

Zdroj: Sdružení pro bankovní karty

- linka 381 Praha – Kutná Hora
- nejdelší linka v PID (7. pásmo)
- 3.600 cestujících/den

Zjednodušené schéma
tarifních pásem PID



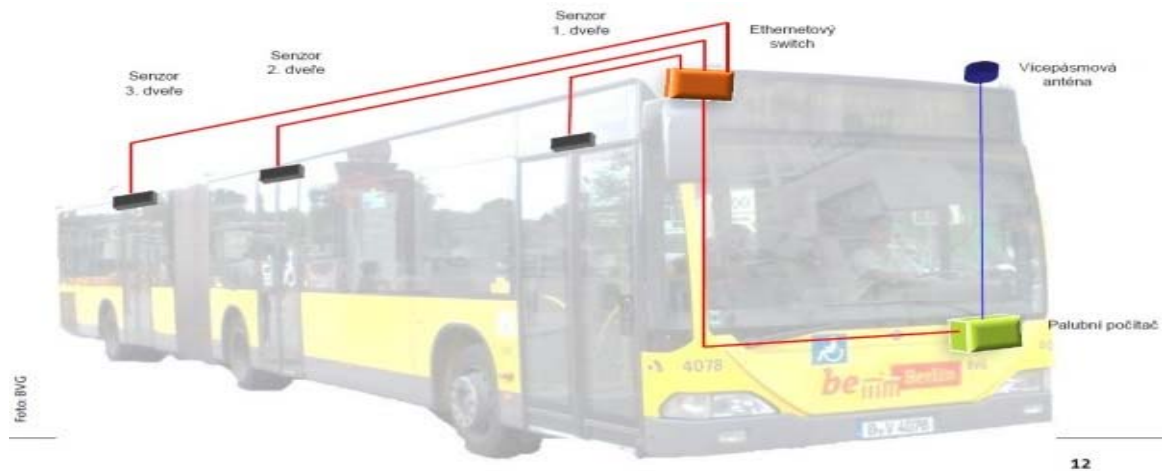
Bezhotovostní platba na lince 381

- 15 autobusů – ČSAD Polkost
- USV 24E
- Terminál Ingenico



Automatické sčítání cestujících

Automatické sčítání cestujících ve vozidlech PID.



- pilotní projekt 11/2015 – 4/2016



Děkuji za pozornost

vyslouzil.radim@ropid.cz